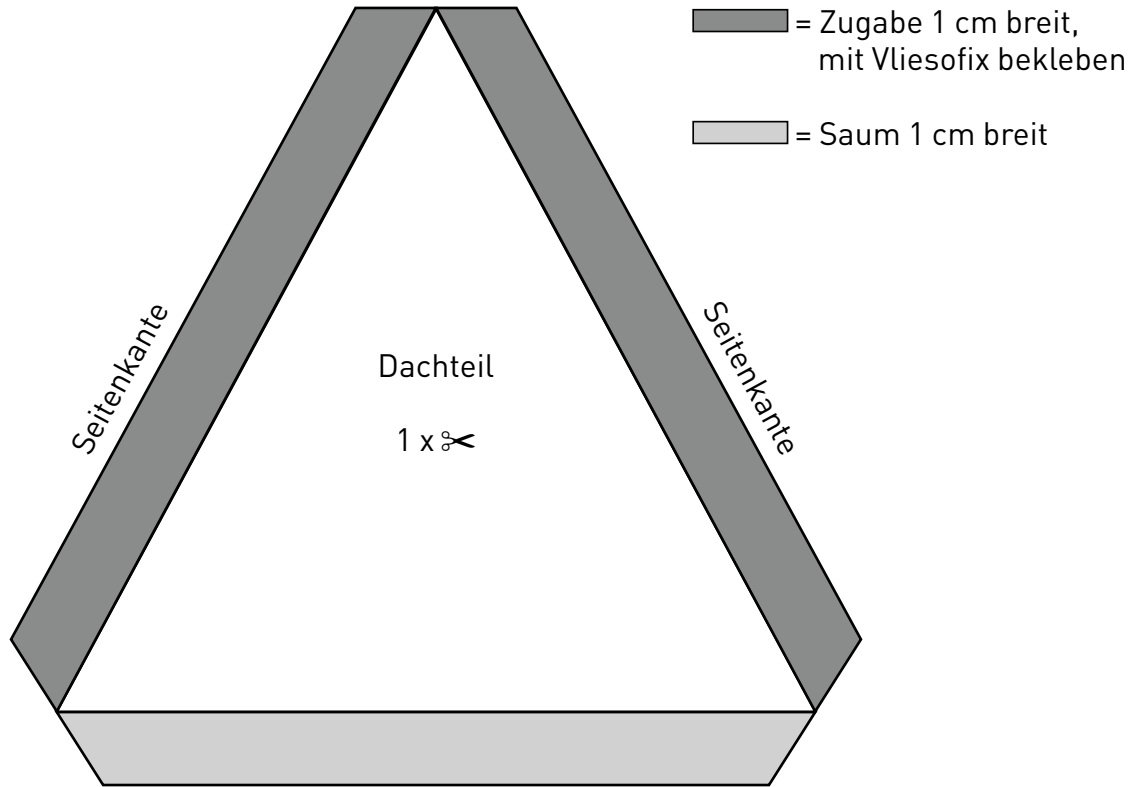


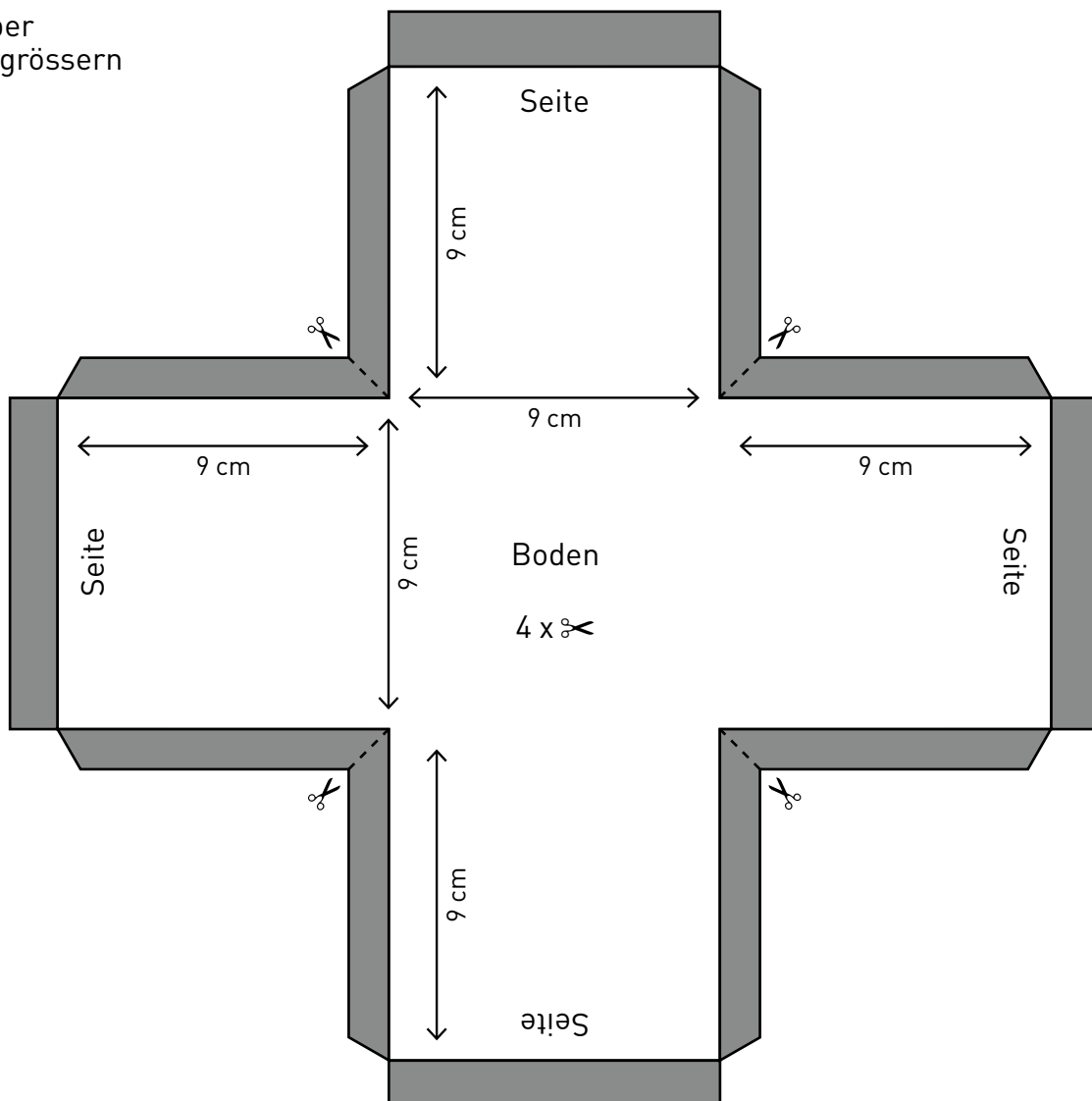
Farbenfroh

Seite 16, 100%

Eckige Dose



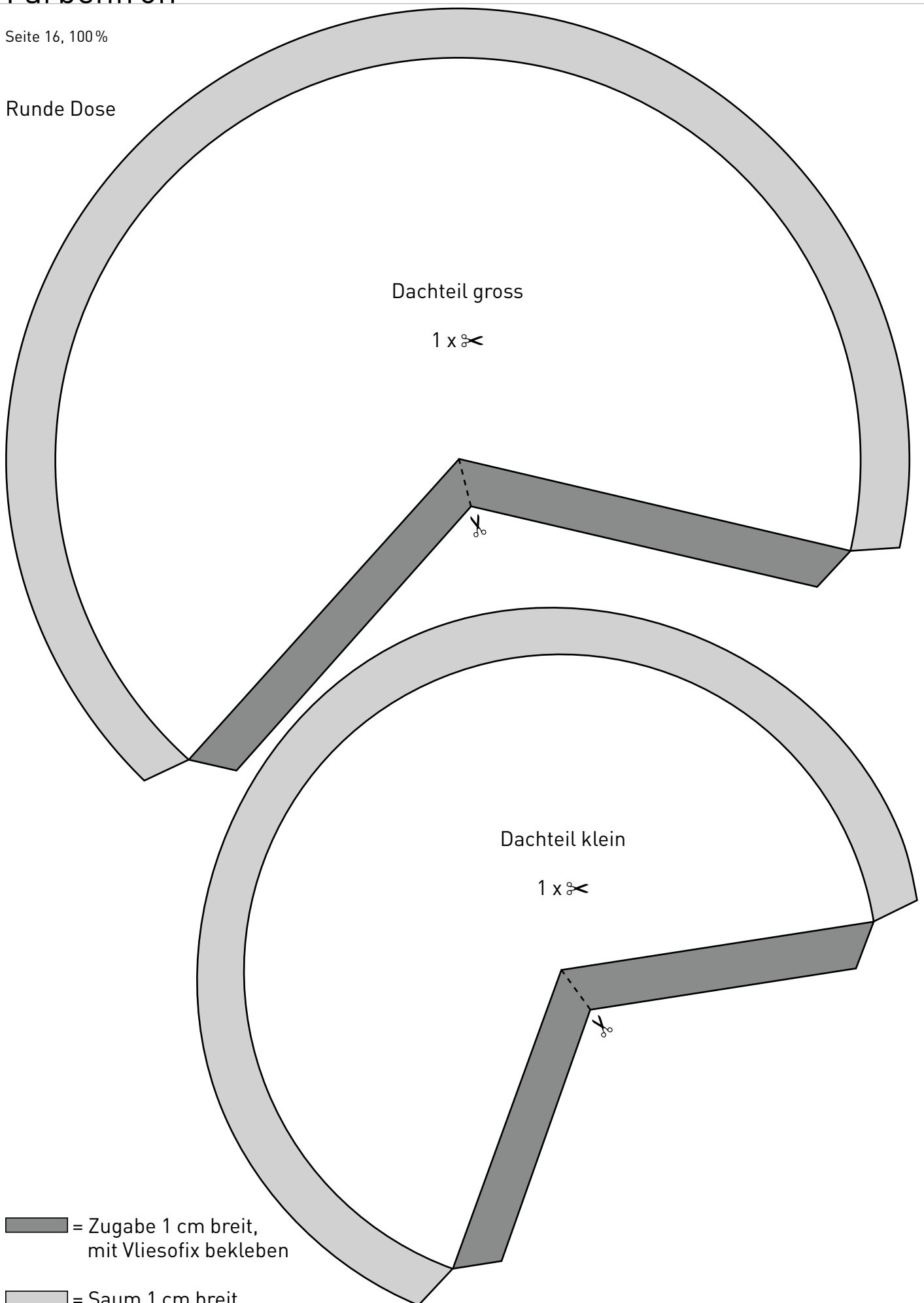
Hauskörper
200% vergrößern



Farbenfroh

Seite 16, 100%

Runde Dose





Runde Dose

Zusätzliches Material und Werkzeug

- Volle 1-Liter-Petflasche, Umfang 28,5 cm
- Volle ½-Liter-Petflasche, Umfang 20,5 cm
- Malerklebeband
- Zirkel, Notizpapier
- Packpapier
- Feine Stricknadel

Arbeitsablauf

1. Flaschenetikett mit Malerklebeband überdecken.
2. Stoffzuschnitt für die Seitenteile: 12 x 30,5 cm (grosse Dose), 12 x 22,5 cm (kleine Dose).
3. Beide Längskanten 1 cm breit mit Vliesofix bekleben, Papier nicht abziehen.
4. Schmalkanten in 1 cm Tiefe zusammennähen. Naht bügeln, Vliesofixpapier abziehen, Längskanten 1 cm nach links umbügeln, bzw. umkleben.
5. Teil wenden, anfeuchten, über die Flasche ziehen und mit Haftgrund einpinseln.
6. Für den Boden: Stoffquadrat von 12 cm (grosse Dose), 10 cm (kleine Dose) zu-

schneiden, anfeuchten, auf Plastik legen und die Oberseite mit Haftgrund einpinseln.

7. Dach anhand der Vorlage auf die Stoffrückseite zeichnen. Teil erst an den beiden geraden Kanten exakt ausschneiden, der runden Saumkante entlang aber noch 2 cm Stoff überstehen lassen. Beide geraden Kanten gemäss Vorlage mit Vliesofix bekleben und nach links umbügeln, bzw. umkleben.
8. Teil anfeuchten, mit der linken Seite nach unten auf Plastik legen und mit Haftgrund einpinseln.
9. Alles trocknen lassen, dabei zieht sich der Stoff etwas zusammen.
10. Seitenteil von der Flasche lösen, dafür die Stricknadel zwischen Stoff und Flasche hin und her bewegen.
11. Boden: Untere, innere Weite ausmessen, durch 3,14 teilen = ergibt den Bodendurchmesser. Ein entsprechendes Papierschnittmuster anfertigen. Die Viertel am Schnitt sowie an der Unterkante des Seitenteils markieren.
12. Dieses auf die Rückseite des Bodenteils übertragen. Ein Stück Packpapier

unterlegen, der Kreislinie entlang steppen. Zugaben einschneiden. Erst ein Loch in das Packpapier schneiden, dann das Papier auf 1 cm Breite zurückschneiden. Das Ganze wenden, Kante glattstreichen, von rechts füsschenbreit absteppen.

13. An Boden und Seitenteil feststecken. Von Hand mit Überwindungsstichen annähen.
14. Dach: Überstehende Saumkante auf die effektive Linie zurückschneiden. Teil auf der rechten Seite mit Packpapier unterlegen, rückseitig in 1 cm Tiefe absteppen. Zugaben einschneiden, Packpapier nach links umfalten, auf 1 cm Breite zurückschneiden. Von rechts knappkantig und füsschenbreit absteppen.
15. Die zwei geraden Dachkanten von Hand gegeneinander nähen.
16. Beide Teile innen mit Haftgrund einpinseln. Je nach Steifheit nach dem Trocknen evtl. aussen wiederholen.
17. Abschliessend mit dekorativen Mustern bemalen.