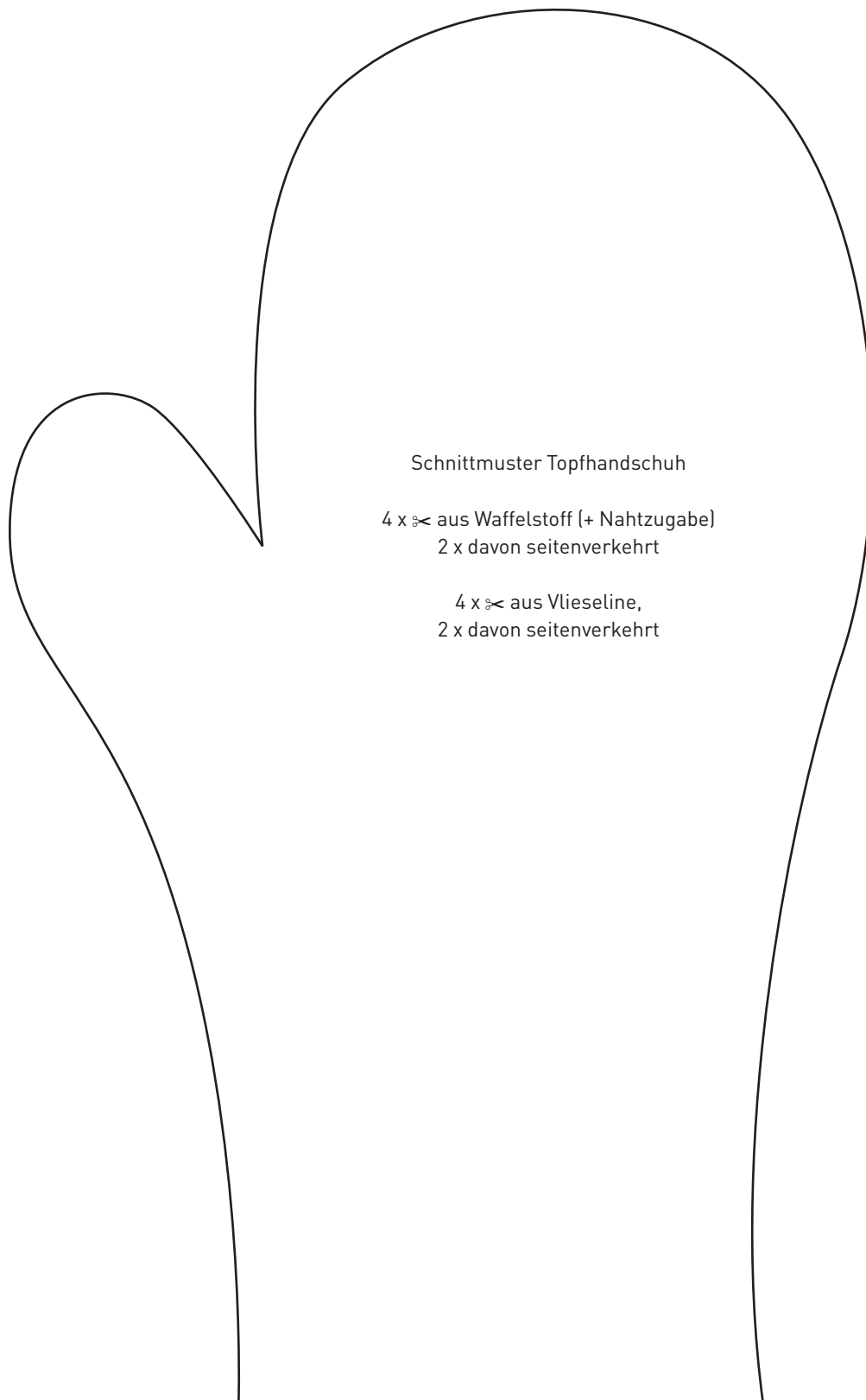




# Gegacker in der Küche

100%



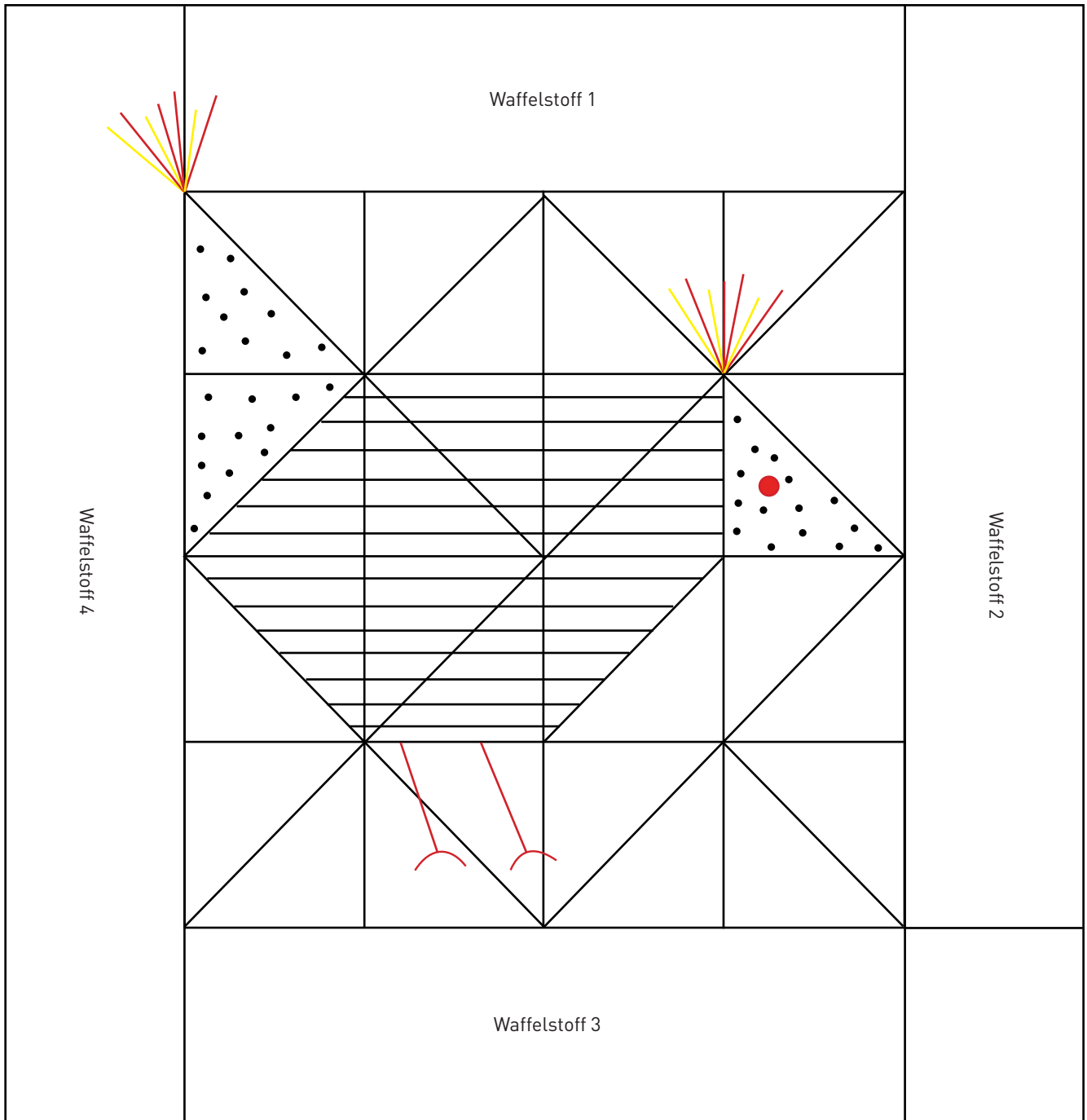
Schnittmuster Topfhandschuh

4 x  aus Waffelstoff (+ Nahtzugabe)  
2 x davon seitenverkehrt

4 x  aus Vlieseline,  
2 x davon seitenverkehrt

# Gegacker in der Küche

100%



Legende:

3 x Stoff 1 (gepunktet)

9 x Stoff 2 (quer liniert)

20 x Stoff 3 (uni)

Waffelstoff 1 = 5 x 13 cm (4 Quadratbreite + 1 cm Nahtzugabe)

Waffelstoff 2 = 5 x 17 cm (4 Quadratbreite + 5 cm Nahtzugabe und Waffelstoff 1 Breite)

Waffelstoff 3 = wie Waffelstoff 2

Waffelstoff 4 = 5 x 21,5 cm (4 Quadratbreiten + 9,5 cm Nahtzugabe und Waffelstoff 1 und 3 Breite)

Roter Punkt = 1 Knötchenstich mit doppeltem Perlarn

Füsse = Steppstiche mit rotem Perlarn

Kopf- und Schwanzfedern = 6-faches Perlarn doppelt