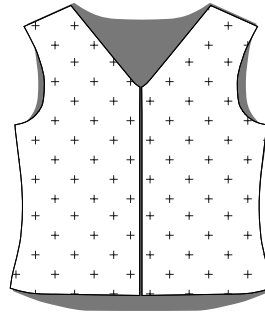


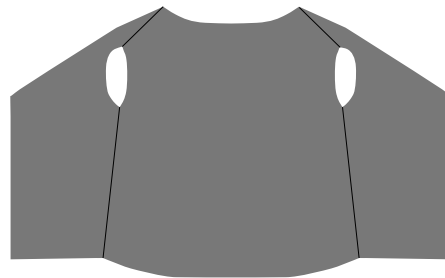
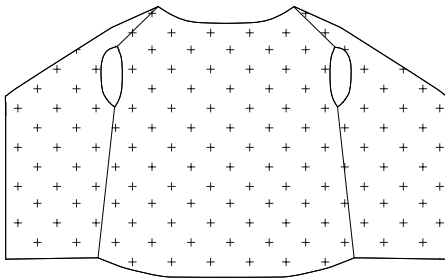
FELLWESTE

Nähablauf

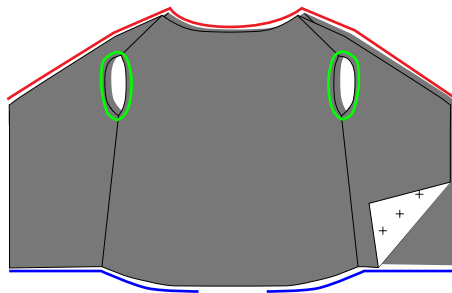
1. Schulternähte
2. Seitennähte



3. Westen rechts auf rechts aufeinander legen.



4. Ausschnittkante
5. Armlöcher
6. Randabschluss unten (Öffnung lassen zum Verstärzen)



7. Reissverschluss zwischen die Vordere Kanten nähen.
8. Alle Kanten absteppen.

