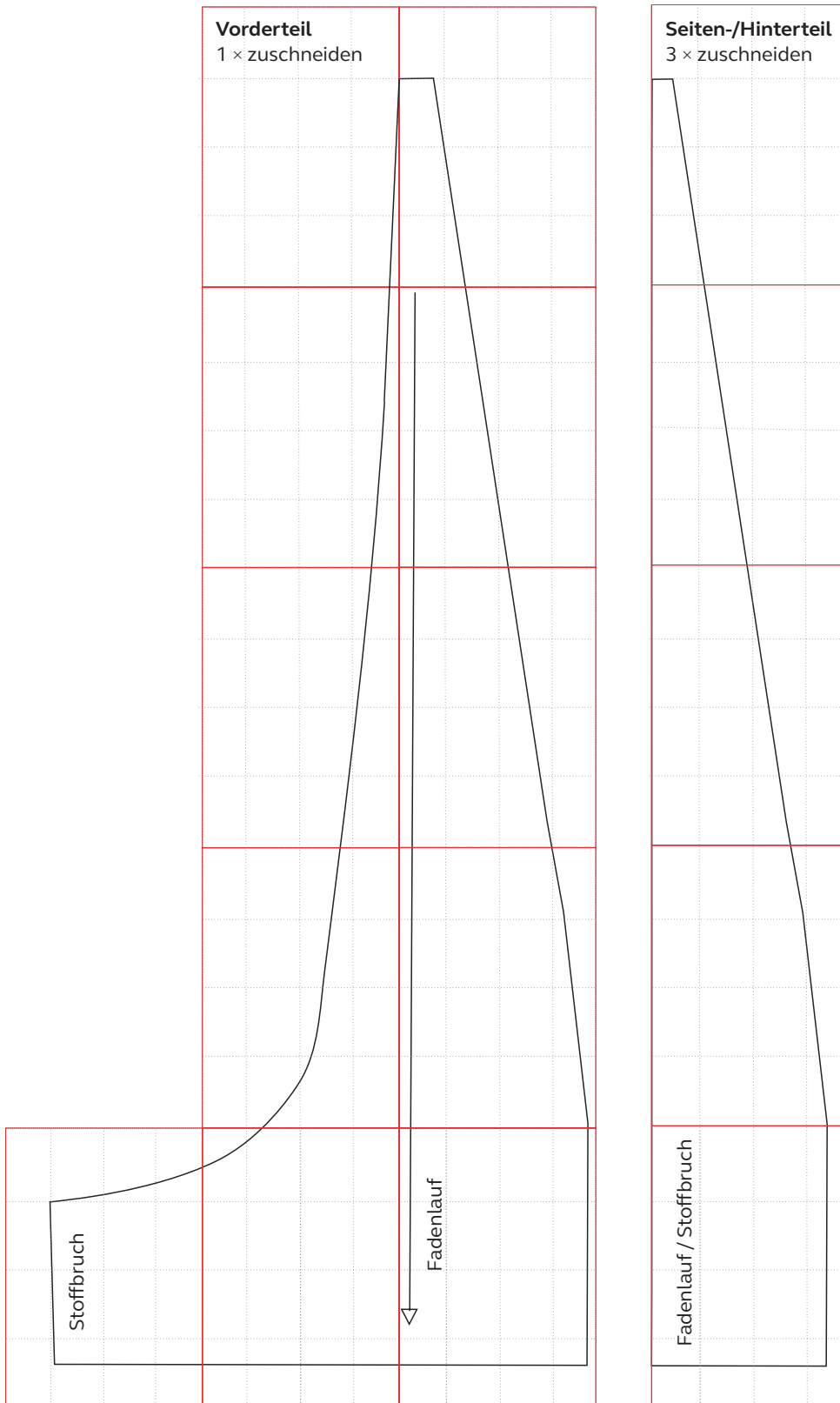


# HÄNGEHÖHLE

rote Linien = A4 Papier Höhe und Breite geviertelt

Kontrollfeld  
2 x 2 cm



## Konstruktion

Das Schnittmuster für die Hängehöhle kann mit dieser Anleitung selbst konstruiert werden.

- Schnittmuster für Vorderteil und Seiten-/Hinterteil; als erstes die A4 Blätter in der Länge und Breite in Viertel unterteilen und zusammenkleben wie auf dem Bild. Schnittmuster auf die A4 Blätter mit Hilfe der entstandenen Kacheln und dem Bild als Vorlage zeichnen.
- Schnittmuster für den Boden; einen Kreis zeichnen, Radius 31,5 cm/ Durchmesser: 63 cm.
- Schnittmuster für die Einfassung; Rechteck 10 x 150 cm gross.

## Zuschnitt:

Alle Teile enthalten bereits 1 cm Nahtzugabe.

- Das grosse, geschwungene Vorderteil entweder 2 x oder mit der kurzen Kante im Stoffbruch zuschneiden. Falls die Teile 2 x zugeschnitten werden, muss an der kurzen Kante 1 cm Nahtzugabe zugegeben werden.
- Das Seiten-/Hinterteil 3 x im Stoffbruch zuschneiden.
- Den Boden 1 x zuschneiden.
- Die Einfassung 2 x zuschneiden.