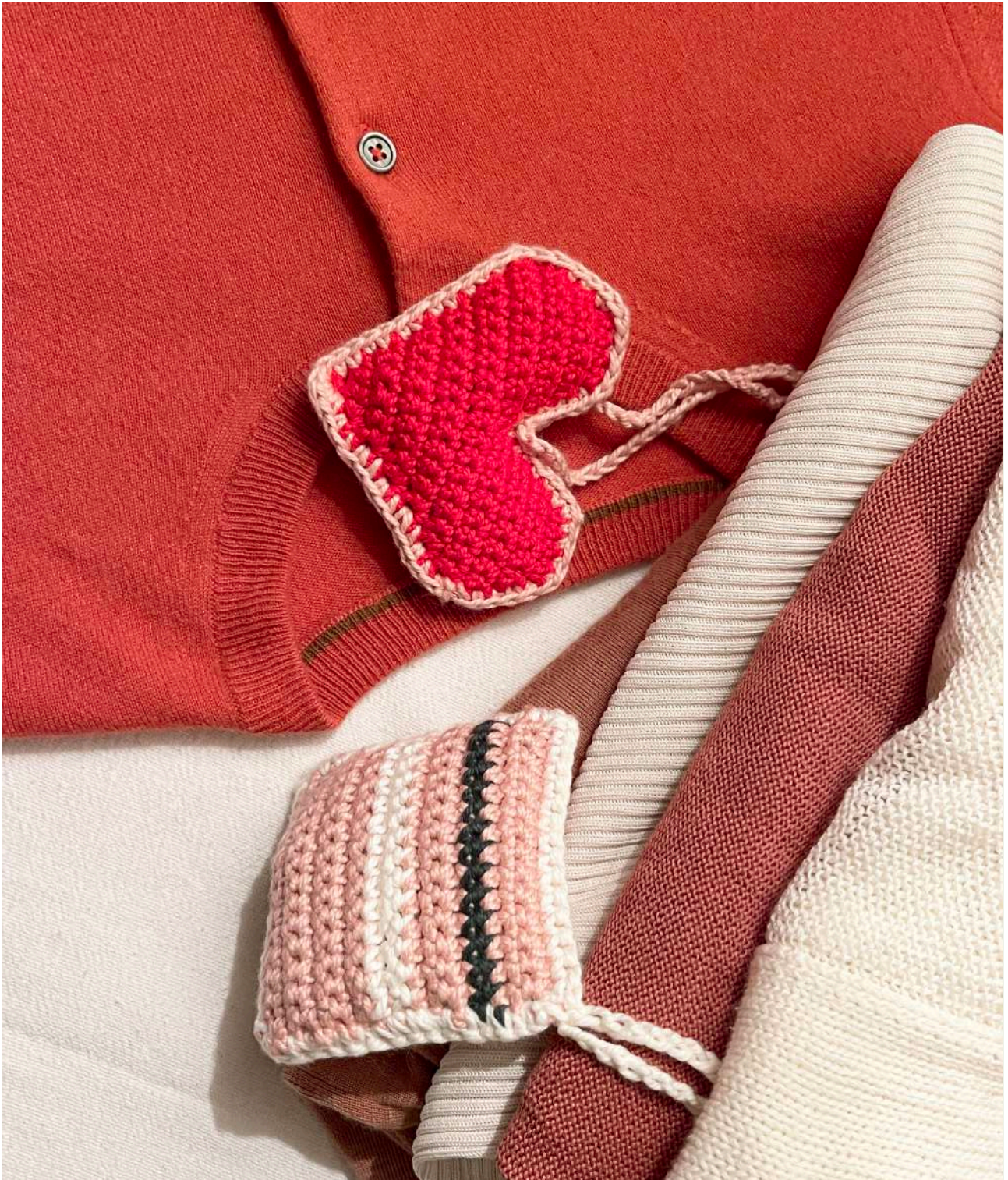


NR.
LAVENDELHERZ & LAVENDELSÄCKCHEN 02

STRICKANLEITUNG



EIN KLEINES GESCHENK, IDEAL AUCH ZUM HÄCKELN MIT KINDERN

QUADRATISCH



Die Variante des quadratischen Lavendel-säckchens ist bestens auch für Anfänger oder Kinder, welche gerade gelernt haben, feste Mächen zu häkeln geeignet.

HERZFÖRMIG



Die herzförmige Variante braucht etwas mehr Übung, man muss Zunahmen häkeln können - und vor allem muss die Anleitung genau befolgt werden, dass eine schöne Herzform entsteht!

FÜR BEIDE VARIANTEN BRAUCHST DU...



Häkelnadel
Nr 3.5



Tissa Garn von Lang

Idealerweise in mindestens zwei Farben, sprich auch mindestens zwei Knäuel.



Nach Lust und Laune sind auch mehr Farben möglich.



Wollnadel



**Getrocknete
Lavendelblüten
zum Füllen**

selbstgepflückt oder das ganze Jahr über in der Drogerien und Reformhäusern erhältlich

LAVENDELSÄCKCHEN

Anleitung



VERWENDETE FARBEN



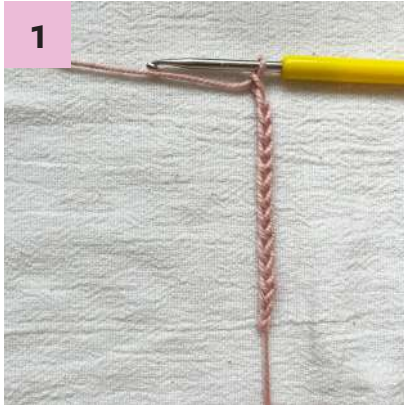
Tissa Garn von Lang
rosé 20.0109



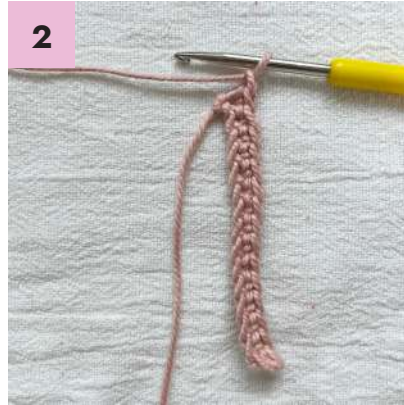
Tissa Garn von Lang
ecru 20.002



Tissa Garn von Lang
dunkelgrün 20.0018



Häkle 15 Luftmaschen und 1 Wendemasche



Häkle nun 15 feste Maschen und 1 Wendemasche



Fahre nun einige Reihen so weiter und vergiss die Wendemasche nicht!



Falls du Lust auf einen Farbwechsel hast, kannst du mit der Wendemasche die neue Farbe einsetzen. Sei selbst kreativ mit deinem Streifenmuster! Es ist alles möglich: nur eine Reihe pro Farbe, zwei Reihen oder drei, wie du willst. Achte darauf, dass du immer hin und her häkelst - insbesondere, wenn du nur eine Reihe pro Farbe häkelst. Du kannst die Enden nach jedem Farbwechsel ca. 5cm kurz abschneiden.



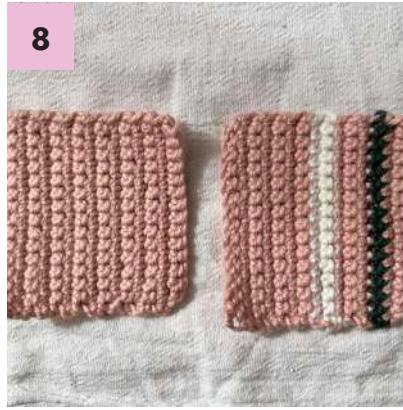
Sobald dein Häkelstück quadratisch ist, ist es gross genug gross. Überprüfe dies ganz einfach zwischendurch, indem du es diagonal faltest.



Wenn es nun quadratisch ist, ziehe den faden durch die letzte Masche in der Reihe - es brauch keine Wendemasche mehr.

7

Nun hast du die erste Seite des Lavendelsäckchens geschafft! Häkle nun die zweite Seite genau gleich (Schritt 1 bis 7). Natürlich kannst du hier wieder andere Streifen häkeln, oder auch nur ganz in einer Farbe bleiben.

8

Wenn du beide Seiten fertig hast, vernähe jeweils den Anfangs- und Endfaden mit der Wollnadel. Die anderen Fäden kannst du auf ca. 2cm kürzen.

9

Nun beginnt das Zusammenhäkeln der zwei Seiten. Du kannst wiederum wählen, in welcher Farbe du dies machen möchtest. Achte darauf, dass die Innenseiten aufeinanderliegen und du immer durch beide Teile hindurchhäkelst.

10

Häkle rundherum feste Maschen. In jeder Ecke häkelst du 3 feste Maschen in das gleiche Loch.

11

Pausiere mit dem Zusammenhäkeln ca. 3-4cm bevor du wieder den Anfang der Einfassung erreichst.

12

Fülle nun die getrockneten Lavendelblüten mit einem Teelöffel direkt ins das entstandene Säckchen.

13

Häkle das Lavendelsäckchen nun noch fertig zu.

14

Für den Aufhänger häkelst du nun gleich 18 Luftmaschen (oder auch Wunsch auch mehr) und ziehst den Faden durch die letzte Masche. Mit einer Wollnadel vernähst du nun den Faden so, dass sich eine Schlaufe zum Aufhängen bildet - fertig!

LAVENDELHERZ

Anleitung



VERWENDETE FARBEN



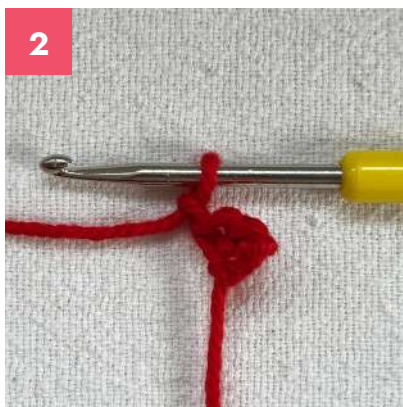
Tissa Garn von Lang
rot 20.0061



Tissa Garn von Lang
rosé 20.0109

1

Häkle eine Masche (nach dem Anfangsknopf).

2

Häkle 1 Wendemasche und häkle dann 2 feste Maschen in die Masche der letzten Reihe. Fortan nennen wir dies eine "Zunahme". Eine Zunahme heisst also immer zwei feste Maschen in eine häkeln. Häkle 1 Wendemasche zum Schluss der Reihe.

3

In der nächsten Reihe häkelst du 2 Zunahmen und 1 Wendemasche.

4

Häkle 1 Zunahme, 3 feste Maschen, 1 Zunahme und 1 Wendemasche.

5

Häkle 6 feste Maschen und 1 Wendemasche.

6

Häkle 1 Zunahme, 4 feste Maschen, 1 Zunahme und 1 Wendemasche.

7

Häkle 1 Zunahme, 6 feste Maschen, 1 Zunahme und 1 Wendemasche.

8

Häkle 1 Zunahme, 8 feste Maschen, 1 Zunahme und 1 Wendemasche.

9

Häkle 12 feste Maschen und 1 Wendemasche.

10

Häkle 1 Zunahme, 10 feste Maschen, 1 Zunahme und 1 Wendemasche.

11

Häkle 1 Zunahme, 12 feste Maschen, 1 Zunahme und 1 Wendemasche.

12

Häkle 1 Zunahme, 14 feste Maschen, 1 Zunahme und 1 Wendemasche.



Häkle 18 feste Maschen und 1 Wendemasche.

14

Nun kommst zum ersten Herzbogen. Häkle dafür 9 feste Maschen und 1 Wendemasche.

16

Überspringe die erste Masche und häkle 7 feste Maschen und 1 Wendemasche.

18

Überspringe die erste Masche und häkle 5 feste Maschen und 1 Wendemasche.

15

Überspringe die erste Masche und häkle 8 feste Maschen und 1 Wendemasche.

17

Überspringe die erste Masche und häkle 6 feste Maschen und 1 Wendemasche.



Überspringe die erste Masche und häkle 4 feste Maschen - der erste Herzbogen ist geschafft! Ziehe den Faden lang und durch die letzte Masche.

20

Nun geht es an den zweiten Herzbogen. Wende dazu die Häkelarbeit und beginne unbedingt in der Mitte des Herzes und nicht am Rand! Häkle eine Luftmasche in die 10. Masche der Reihe (das ist sozusagen die Wendemasche) und gleich noch eine feste Masche hinein. Nun folgen noch 8 feste Maschen und 1 Wendemasche.

21

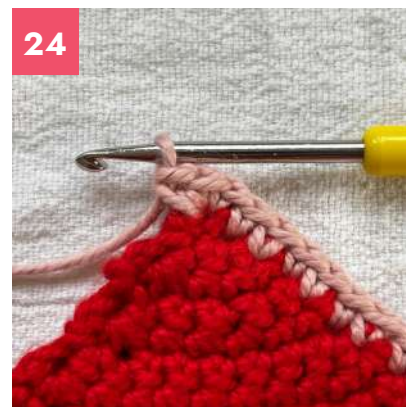
Wiederhole nun Schritt 15 bis 19 und du bist mit der ersten Seite des Lavendelherzes fertig!



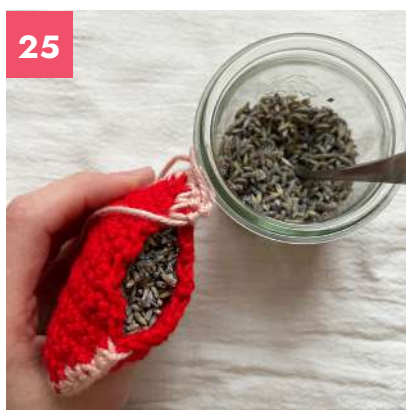
Nun brauchst du nochmals alles (Punkt 1 bis 21) zu wiederholen bis du auch die zweite Seite geschafft hast. Vernähe die Anfangs- und Endfäden und kürze sie auf ca. 2cm.



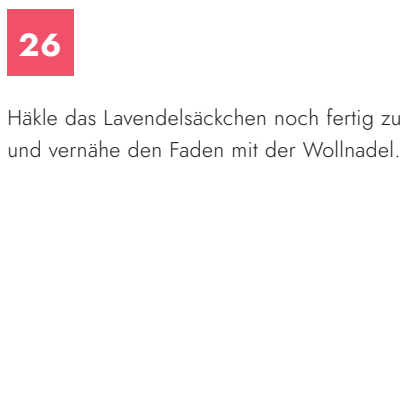
Nun beginnt das Zusammenhäkeln: Starte dazu beim Beginn des einen Herzbogens (siehe Bild). Stich mit der Häkelnadel immer durch beide Teile gleichmässig durch und häkle eine feste Masche. Es ergibt sich eine schöne Bordüre. Der Kniffligste Teil ist dort, wo die zwei Herzbögen in der Mitte zusammenkommen, versuche auch dort regelmässig weiterzuhäkeln um eine schöne Einfassung zu erhalten.



Beim Spitz des Herzes häkelst du 3 feste Maschen in ein Loch.



Pausiere mit dem Zusammenhäkeln ca. 3-4cm bevor du wieder den Anfang der Einfassung erreichst. Fülle nun die getrockneten Lavendelblüten mit einem Teelöffel direkt ein.



Häkle das Lavendelsäckchen noch fertig zu und vernähe den Faden mit der Wollnadel.




Falls du einen Aufhänger machen möchtest, häkelst du eine Luftmaschenkette von ca. 25cm Länge (oder auch mehr) und ziehst den Faden durch die letzte Masche. Mit einer Wollnadeln nähst du nun beide Enden der Luftmaschenkette an das Herz und zwar in der Mitte zwischen den zwei Herzbögen. Es solle sich eine Schlaufe zum Aufhängen bilden. Nun musst du nur noch die Fäden vernähen und - fertig!

**Wir wünschen dir viel Spass
beim Stricken und freuen uns,
dein fertiges Strickprojekt
zu sehen.**

Teile dein Meisterwerk mit der yarni Community!
Sende uns ein Foto deines Strickprojekts
via E-Mail (info@yarni.ch), Instagram ([@yarni_knitting](https://www.instagram.com/yarni_knitting))
oder Facebook zu, damit wir es teilen können.

Wir freuen uns über alle Rückmeldungen zu
dieser kostenlosen Strickanleitung und wünschen
viel Spass beim Nachstricken.

 [@yarni_knitting](https://www.instagram.com/yarni_knitting)

 info@yarni.ch
