



Orientlicht

Fernöstliches Stimmungslicht

Text und Fotos: Daniela Bösch

Die Stehlampe besteht aus einer einfachen Holzkonstruktion und Seitenwänden aus feinem, lichtdurchlässigem Stoff. Die Ornamente der Seitenwände können individuell gestaltet werden, dadurch erhält die Lampe einen persönlichen Touch. Das weiche Licht sorgt für angenehme Ruhe und für eine entspannte Stimmung im Raum.



MATERIAL UND WERKZEUG

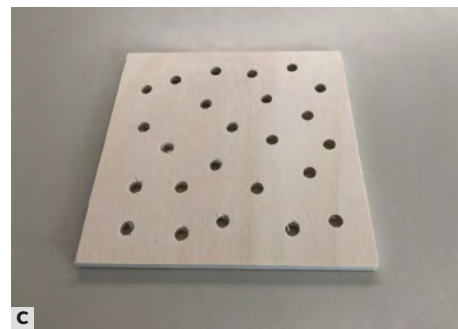
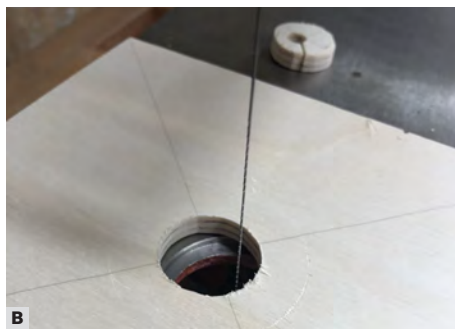
- 8 Rechteckleisten, Fichte (5,3 × 28 × 400 mm)
- 4 Rechteckleisten, Fichte (5,3 × 18 × 120 mm)
- 4 Rechteckleisten, Fichte (5,3 × 18 × 130 mm)
- 1 Holzplatte, Sperrholz (6 × 175 × 175 mm), Boden
- 1 Holzplatte, Sperrholz (6 × 185 × 185 mm), Deckel
- 4 lichtdurchlässige Stoffstücke (150 × 245 mm)
- 4 feine Holzschrauben, Länge maximal 10 mm
- 1 Flaschengarnitur, E14
- Acrylfarbe, schwarz
- Pinsel
- Holzleim
- Doppelseitiges Klebeband
- Filzresten, schwarz
- Holzbohrer
- Decoupiersäge
- Bohrmaschine
- Schraubzwingen
- Zulagen
- Malunterlage
- Schleifpapier, 80, 120, 240
- Wasserfester Stift, schwarz

ARBEITSABLAUF

- 1** Verzieren die Stoffstücke der Seitenwände mit Ornamenten. Verwende dazu den wasserfesten Stift.
- 2** Säge alle Holzleisten anhand des Bauplans mit der Decoupiersäge zu.
- 3** Verleime die Holzleisten zu Seitenwänden, wie auf dem Bauplan festgehalten. Die breiteren Rechteckleisten stehen senkrecht, die schmaleren Rechteckleisten waagrecht. Achtung: Je zwei Seitenwände weisen eine unterschiedliche Breite auf.
- 4** Presse die Seitenwände zum Trocknen mit Schraubzwingen zusammen, arbeite dabei zu zweit **A**.
- 5** Schleife alle Seitenwände aussen mit den Schleifpapieren der Körnung 80, 120 und 240.
- 6** Bemale alle Aussenseiten der Seitenwände mit der schwarzen Acrylfarbe, lasse die Farbe trocknen.
- 7** Säge die Bodenplatte mit der Decoupiersäge zu.
- 8** Bohre in die Mitte der Bodenplatte eine Aussparung, sodass die Lampenfassung direkt in das Loch passt **B**.
- 9** Säge den Deckel anhand des Bauplans mit der Decoupiersäge zu.
- 10** Bohre vereinzelte Löcher (eventuell ein bestimmtes Muster) in den Deckel **C**.
- 11** Schleife Deckel und Boden mit Schleifpapieren der Körnung 80, 120 und 240.
- 12** Bemale die Aussenseite des Deckels und die Kanten mit schwarzer Acrylfarbe. Die Löcher müssen frei von Farbe bleiben.
- 13** Bringe auf der Rückseite der Seitenwände rund um die Öffnung doppelseitiges Klebeband an.
- 14** Klebe die Stoffstücke an der Innenseite der Seitenwände an, indem sie straff über das Klebeband gespannt werden **D**.
- 15** Entferne überstehenden Stoff **E**.
- 16** Verleime die Seitenwände und den Boden passgenau miteinander, die unteren Kanten müssen bündig sein **F**.
- 17** *Beachte:* Dieser Arbeitsschritt wird zu zweit bearbeitet. Die zwei schmaleren Seiten werden einander gegenüber an der Bodenplatte angebracht. Tragt Leim auf den Kanten der schmaleren Seiten und zwei gegenüberliegenden Seitenkanten des Bodens auf. Verleimt anschliessend die Kanten der breiteren Seitenteile mit den Kanten der schmaleren Seitenteile und der Bodenkante. Achtet darauf, dass alles bündig ist und bringt Schraubzwingen und Zulagen zum Trocknen des Leims an.
- 18** Bohre in jede Seitenwand unten mittig ein Loch vor. Verschraube die Seitenwände mit dem Boden **G**.
- 19** Bemale die Innenseite der Fussstützen mit schwarzer Acrylfarbe.
- 20** Setze die Flaschengarnitur in die Öffnung ein und fixiere sie mit doppelseitigem Klebeband.
- 21** Befestige den Deckel mit einem Stück Filz am oberen Rand der Lampe. Befestige eventuell ein kleines Stück Restholz auf der gegenüberliegenden Seite, um den Deckel zu fixieren.
- 22** Versieh die Füsse unten mit Filz, um Kratzer auf Ablageflächen zu vermeiden.

VARIANTE

Die Verzierungen der Seitenwände können auch gedruckt oder gestickt werden.



ORIENTLICHT



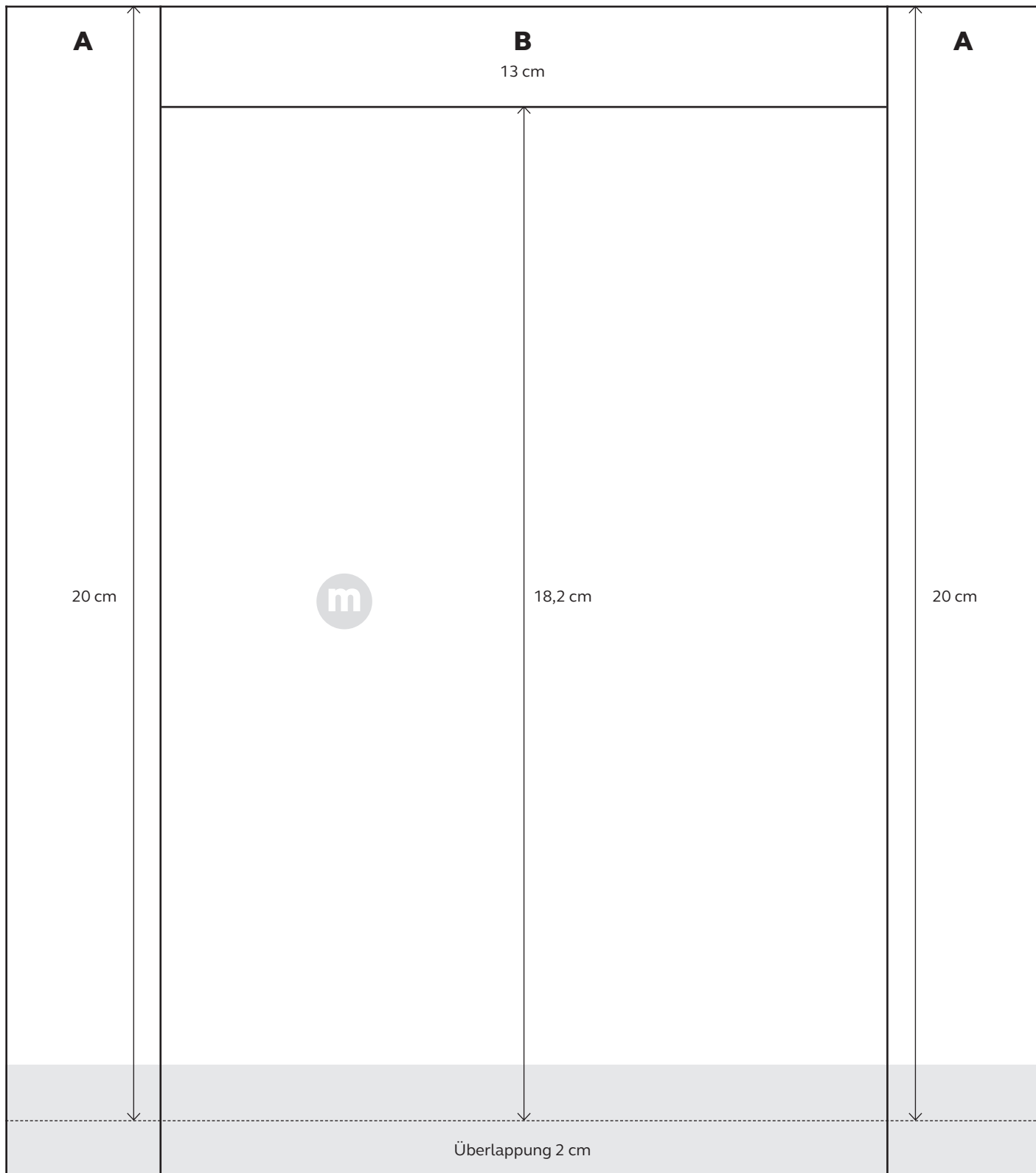


ORIENTLICHT
STEGBREITE 13 CM
OBERE HÄLFTE

Kontrollfeld
2 x 2 cm

100%

Seite 2 x



A: Breite Rechteckleiste
B: Schmale Rechteckleiste

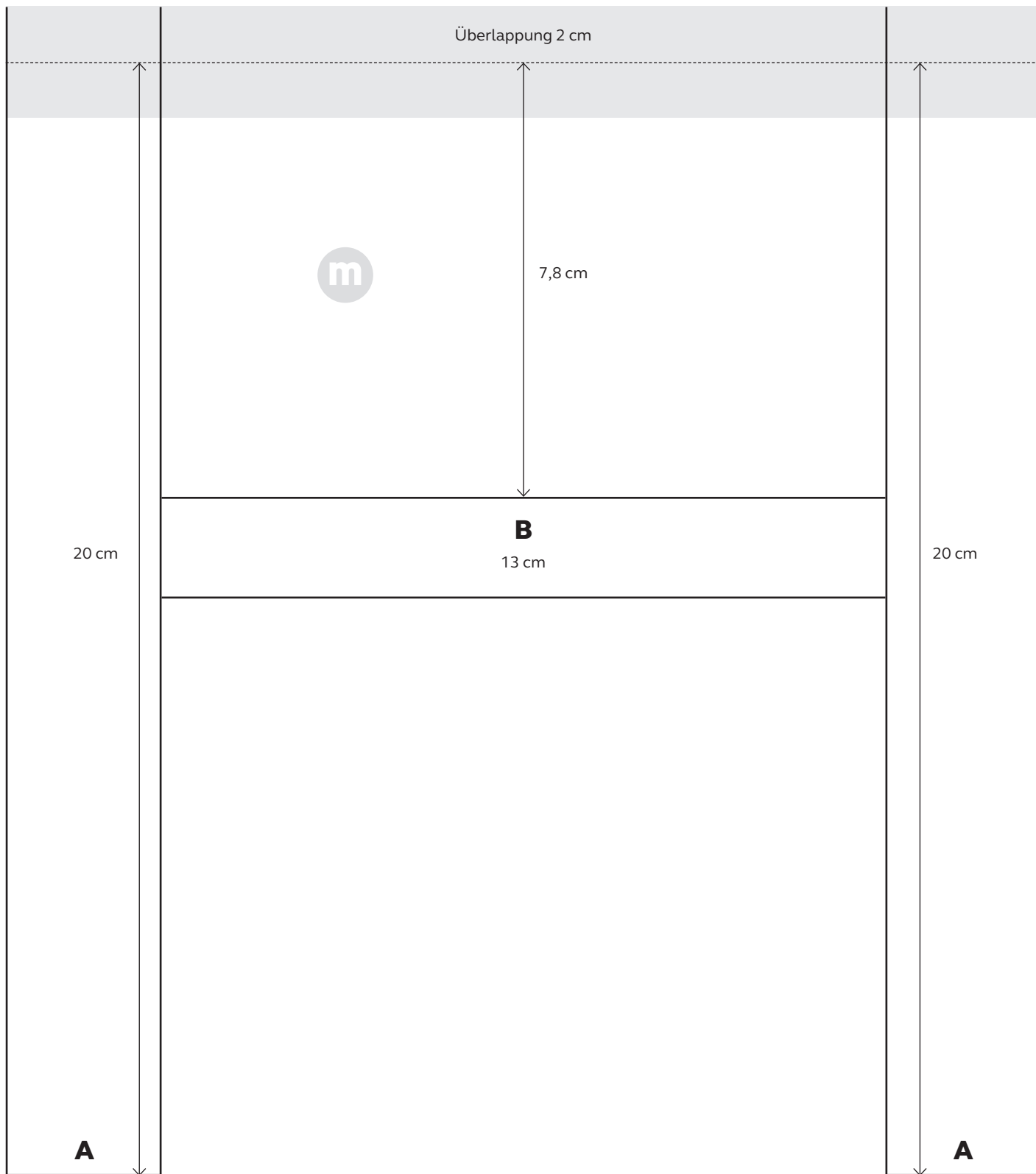


ORIENTLICHT
STEGBREITE 13 CM
UNTERE HÄLFTE

Kontrollfeld
2 x 2 cm

100%

Seite 2 x



A: Breite Rechteckleiste
B: Schmale Rechteckleiste

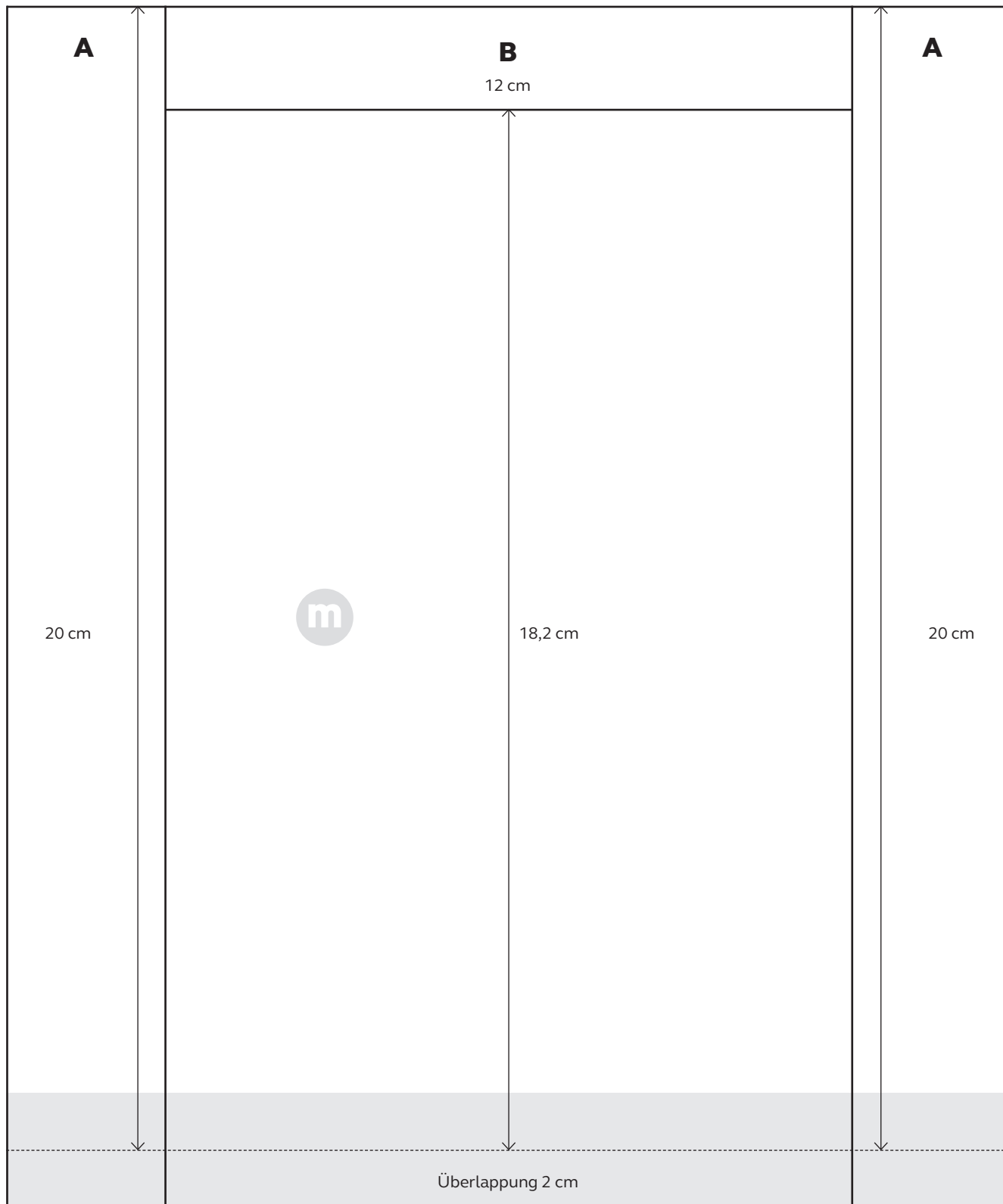


ORIENTLICHT
STEGBREITE 12 CM
OBERE HÄLFTE

Kontrollfeld
2 x 2 cm

100%

Seite 2 x



A: Breite Rechteckleiste
B: Schmale Rechteckleiste

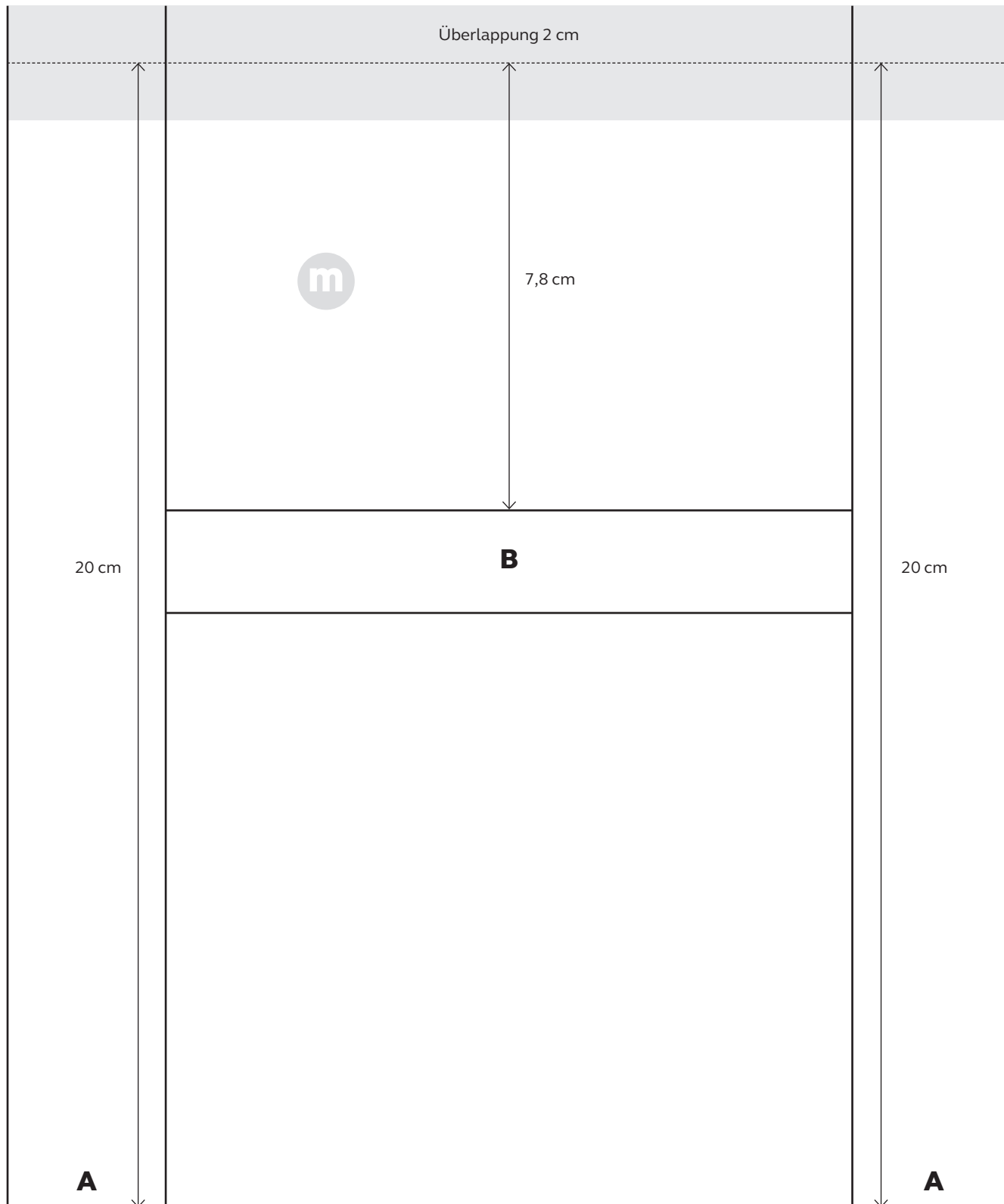


ORIENTLICHT
STEGBREITE 12 CM
UNTER HÄLFTE

Kontrollfeld
2 x 2 cm

100%

Seite 2 x



A: Breite Rechteckleiste
B: Schmale Rechteckleiste



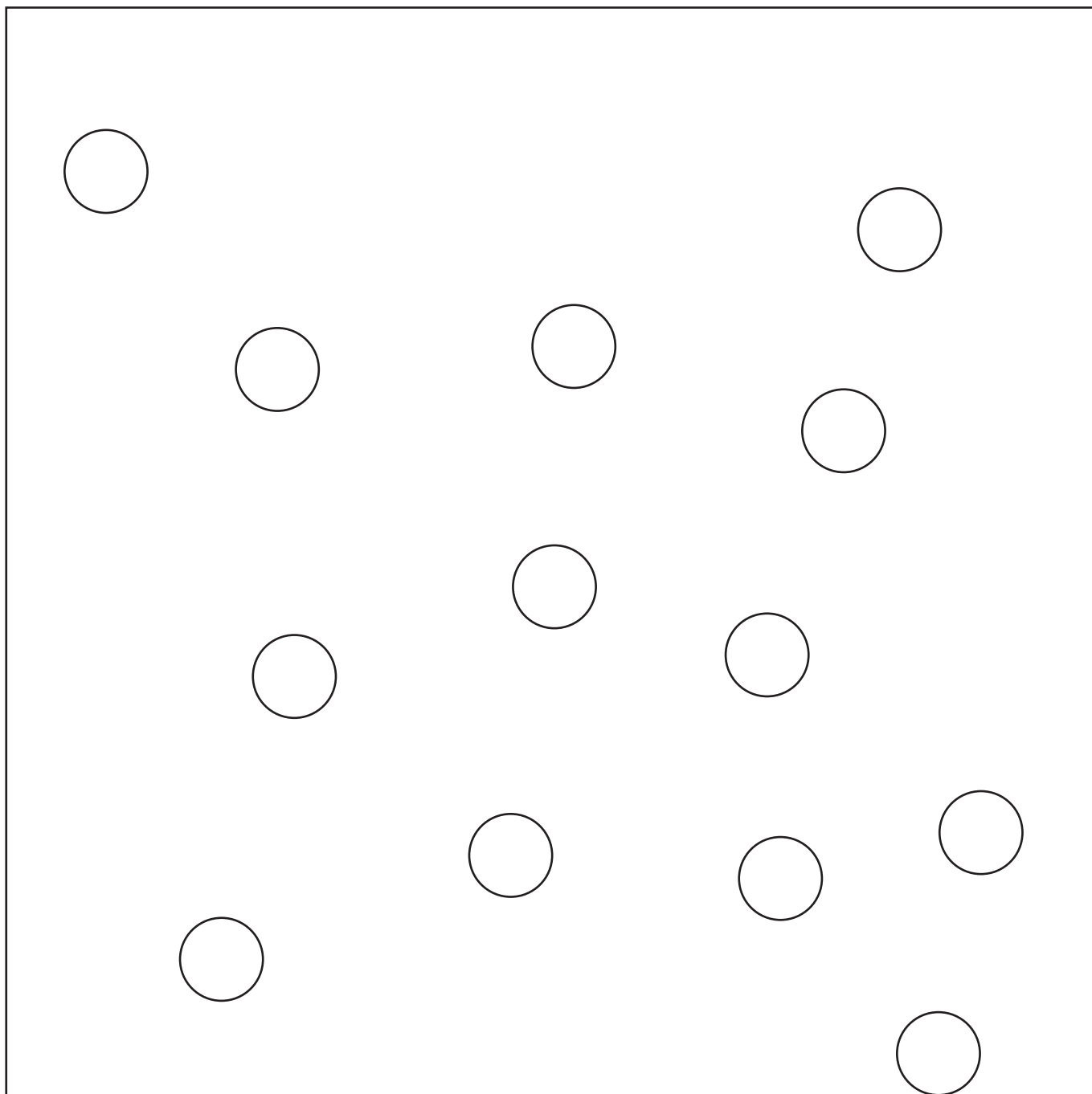
ORIENTLICHT

Kontrollfeld
2 × 2 cm

100%

Boden 1 ×

18 × 18 cm





ORIENTLICHT

Kontrollfeld
2 × 2 cm

100%

Boden 1 ×
17,5 × 17,5 cm

